



## 技术特点

- 创新驱动，融合发展
- 统筹规划，科学指引
- 资源整合，共享共用
- 加强运维，确保安全

坚持创新是持续发展的第一动力，推动新一代信息技术物联网、大数据、人工智能、云计算、移动互联等创新应用；

以需求为导向，强化信息技术在灾害预警、水利监测等领域集成应用；

加强水利数据资源、水利信息化基础设施数据和业务应用系统整合，实现涉水数据的共享和互联互通；

建立完善的信息系统运行维护的安全管理制度；

## 智慧水库平台

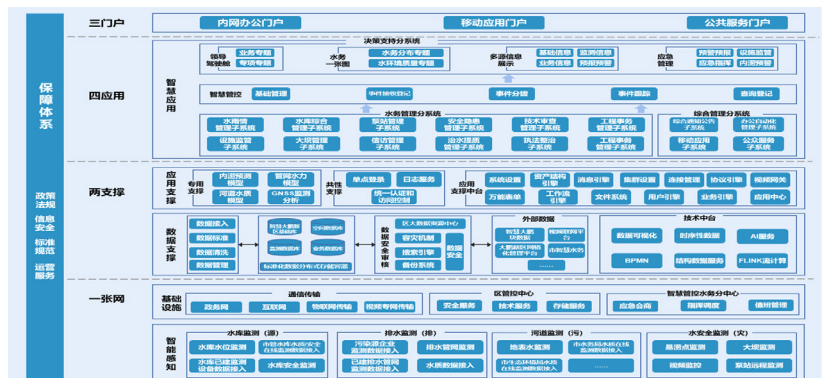
### 平台详情

## 智慧水库平台

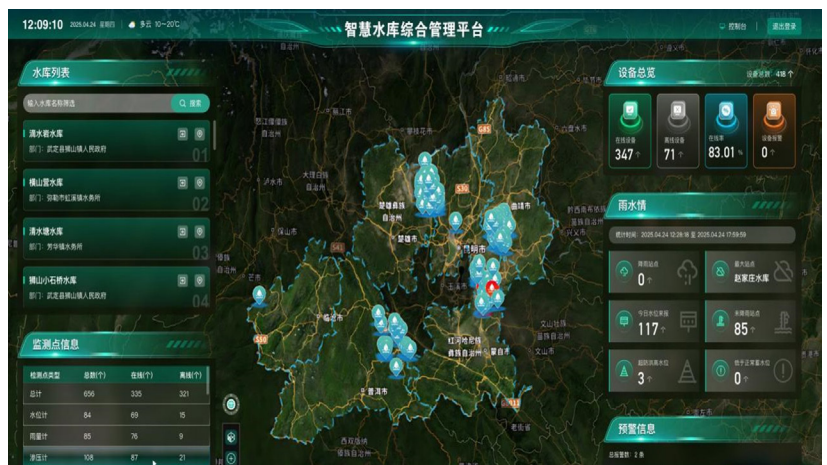
支持硬件

GNSS、雨量计、位移计、液位计等多种传感器接入

架构图



页面截图



## 应用领域

平台主要应用于智慧水库、智慧水利领域。